

1. Proposez le schéma relationnel pour l'école de conduite du cours.

Cl (Cl#, Nom, Prenom, Adr, D\_Naiss)

S\_Code (Se#, Date, Heure, Cd#, S#)

A (Cl#, Se#, N\_Fautes)

E (PC#, Date, Heure, Lieu)

S (Cd#, S#)

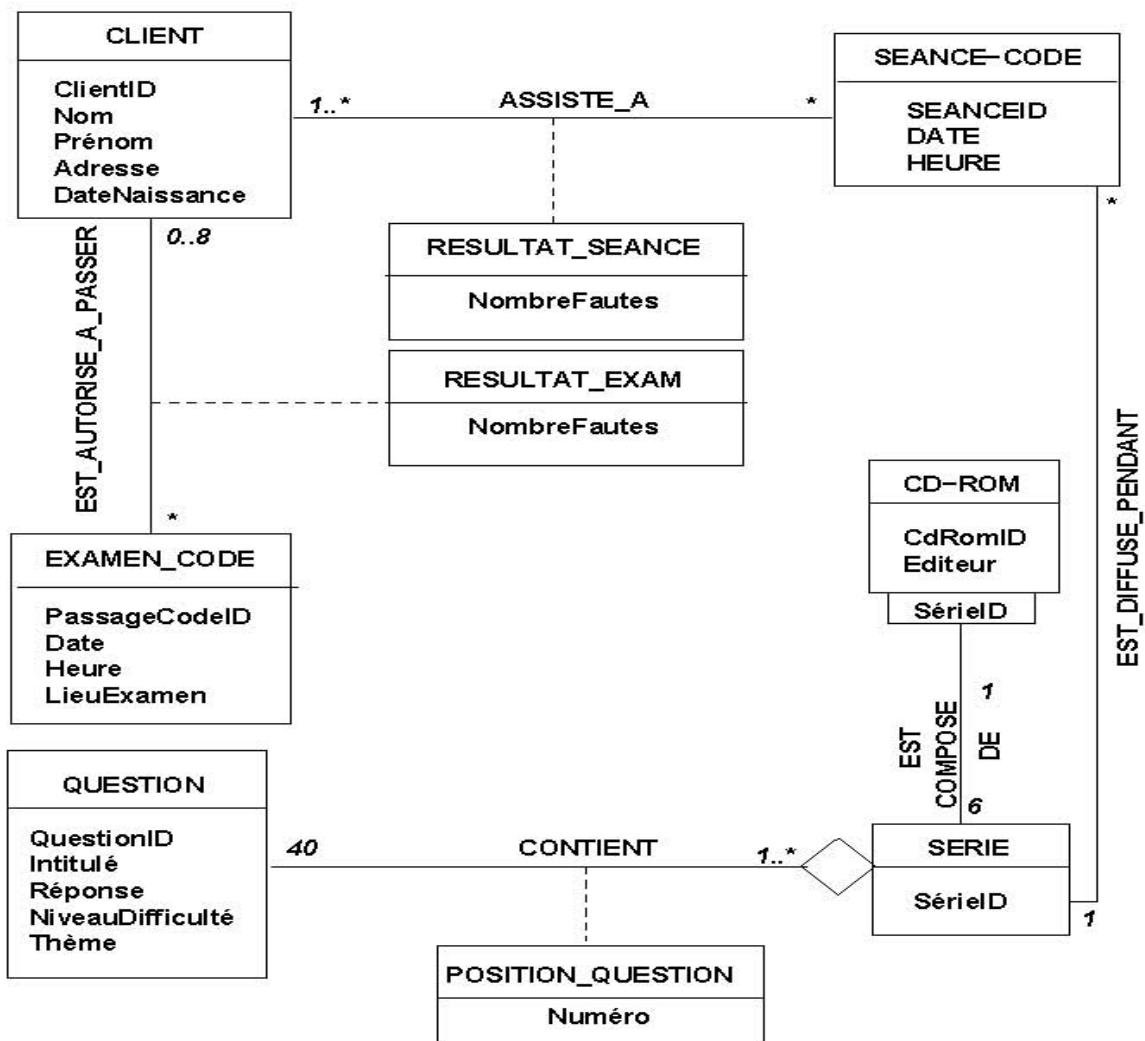
E-R (PC#, Cl#, N\_Fautes)

CD (Cd#, Edit)

SRQ (Cd#, S#, Q#, P#)

Q (Q#, Int, Rep, Diff, Theme)

Les noms de tables et des attributs sont abrégés par rapport au schéma UML. C'est une pratique courante. La table S inclut l'info sur la série diffusée, car il y a une série par séance. A noter le traitement de l'identité faible. La table S est utile, car selon le modèle, il y peut y avoir des séries non utilisées dans aucune session. La table SRQ réifie l'association Position\_Question. Le choix de la clé signifie que dans une série, une question ne peut être plus qu'une fois.



MODELISATION UML